

Faites pousser
des arbres
et protégez
des forêts

Updated: 23 March 2023

Depuis sa création en 2009, WeForest a placé l'équivalent de 53 000 hectares sous restauration, régénérant et plantant plus de 82 millions d'arbres.

Ceci a été rendu possible grâce à la collaboration de plus de 400 partenaires.

Faites pousser des arbres et protégez des forêts

Votre guide de partenariat avec WeForest

Bonne nouvelle, vous souhaitez unir vos forces afin de stopper le réchauffement climatique de notre vivant ! Cette brochure vous donnera les informations nécessaires quant à un partenariat avec nous.

Soutenir la restauration de forêts : Protéger, planter et conserver des arbres

En plus d'extraire du carbone de l'atmosphère, les arbres équilibrent le cycle de l'eau de la planète, facteur essentiel afin de refroidir notre climat. Non seulement ceci, mais planter et protéger des arbres en partenariat avec WeForest aide à fournir un revenu aux populations locales, améliore la santé des sols et profite à la biodiversité.

WeForest œuvre actuellement en Ethiopie, au Sénégal, en Zambie, au Malawi, en Inde, au Brésil et en Tanzanie. Certains de nos projets sont menés par nos équipes locales, tandis que d'autres sont menés par nos partenaires experts. Chaque projet bénéficie d'un prix de parrainage par hectare ou par arbre, défini en fonction de la localisation et des méthodes de restauration.

Une fois informés de votre budget et de votre cycle de financement, nous pourrons vous recommander un projet en fonction des disponibilités actuelles et qui correspond à vos besoins.

Votre financement est directement traduit en impacts mesurables :



Nombre d'hectares sous restauration



Nombre d'arbres (approximatif)



Diversité des espèces d'arbres



Nombre de familles soutenues



Pas de crédits carbone



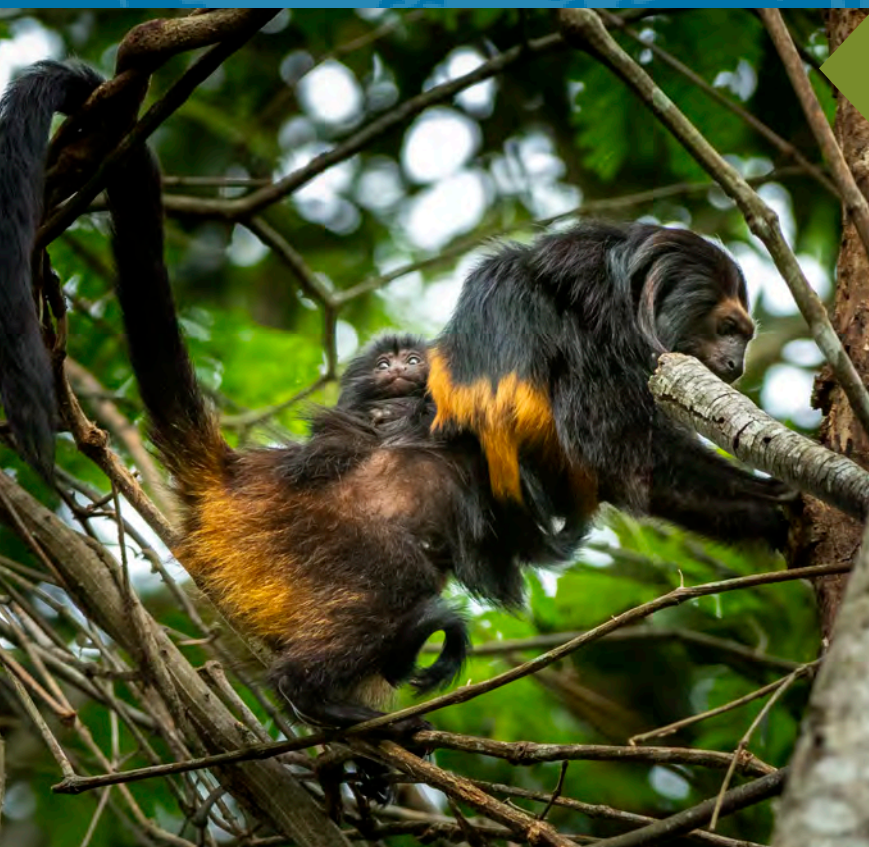
Pas de compensation formelle

En finançant des forêts, vous...

... participez à renverser la désertification et à améliorer la santé des sols ainsi que la qualité de l'eau

En Ethiopie, les nouvelles pousses survivent à la saison sèche grâce aux micro-bassins que nous créons, stockant l'eau durant la saison des pluies (à droite). Les nouvelles racines lient les sols ensemble et permettent de prévenir l'érosion.

Créer des barrages en utilisant des pierres et des sacs de sable réduit la vitesse et l'intensité des inondations dues à la pluie et réhabilite les ravins, augmentant l'infiltration dans les sols et la disponibilité de l'eau pour les populations locales.



... reboostez la biodiversité

Au Brésil, nos projets dans la Forêt atlantique reconnectent des fragments de forêt créant des routes de migration afin que les espèces en voie d'extinction tels que le Tamarin-lion à face noire (à gauche), le Jaguar, le tapir ou encore l'ara puissent prospérer à nouveau.

En Ethiopie, la flore native telle que *Olea europaea*, *Juniperus procera* et l'arbre dragon, *Dracaena ombet*, en voie d'extinction sur la liste rouge de l'UICN, sont plantés et protégés.

Au Malawi, nous préservons l'habitat forestier de la faune et la flore endémiques telles que les Cèdres du Mulanje et le caméléon du mont Mulanje, une espèce en voie d'extinction.

... soutenez la résilience communautaire

De nouvelles activités respectueuses de la forêt telle que l'apiculture, l'aviculture, l'agroforesterie et les systèmes fourragers fourniront des revenus ; les cuisinières et les lampes solaires efficaces réduiront la pression sur les forêts pour le bois de feu. Des structures de collecte de l'eau et des formations dans l'assainissement et l'hygiène augmenteront l'accès et la disponibilité de l'eau, ce qui aura pour conséquence de pouvoir soutenir la culture des fruits et légumes.



... autonomisez les femmes

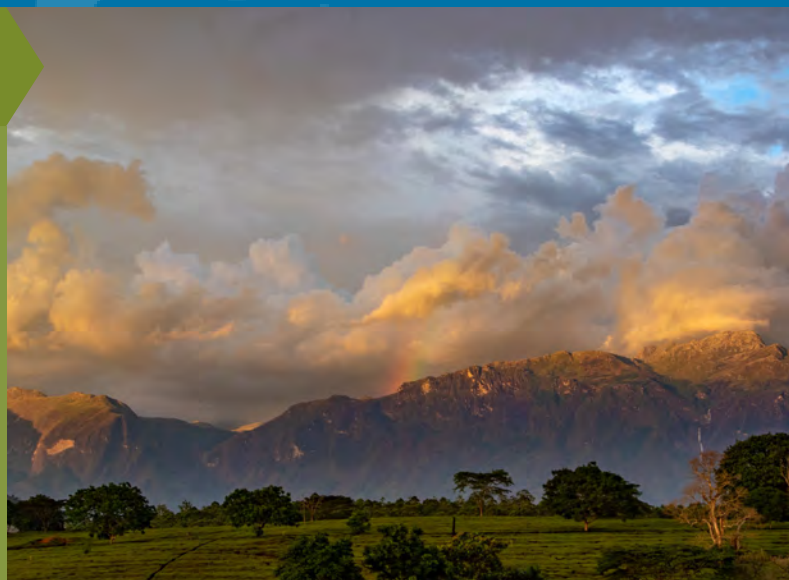
Les femmes sont généralement celles qui collectent l'eau et ramassent du bois de chauffage, ce qui en fait effectivement les principales utilisatrices des ressources forestières. Pourtant elles sont souvent négligées, voire exclues de la gouvernance et la prise de décision en ce qui concerne la gestion de forêt.

Nos projets ont la particularité d'encourager les femmes à participer à la discussion et à prendre des décisions. Les pépinières soutenues par nos projets sont souvent dirigées par des femmes, et les ménages tenus par des femmes sont prioritaires dans notre programme de subsistance alternatifs.



... agissez pour le climat

Alors que les forêts se régénèrent et que de nouveaux arbres poussent, ils absorbent le carbone de l'atmosphère et le stockent, créant de nouveaux puits de carbone. Chaque année, la totalité des forêts de la planète absorbent environ 15,6 milliards de tonnes de CO₂. Il s'agit là d'à peu près 40 % des émissions mondiales de CO₂. Les forêts sont un outil vital pour réguler la température de la planète et atteindre l'objectif de zéro émission nette d'ici 2050.



Que recevez-vous ?

Aujourd'hui, les consommateurs préfèrent les marques qui contribuent au bien-être de la planète à celles qui ne font rien. En collaborant avec WeForest, vous pouvez améliorer l'image de votre entreprise en œuvrant pour un monde meilleur. Embarquez votre personnel et vos clients dans la transition durable, montrez à vos clients que vos produits sont responsables, et générez du contenu marketing attrayant et inspirant.

Lorsque vous nous rejoignez en parrainant vos propres espaces de restauration* :



Selon le projet que vous soutenez, vous avez accès à notre carte numérique exclusive de la région où poussent vos arbres, ainsi que des témoignages de terrain.



Vous recevez une page Web d'entreprise personnalisée* présentant l'impact de votre contribution, et votre logo apparaîtra sur notre page Partenaires.



Toutes les vidéos, photos et contenus du projet sont disponibles si vous souhaitez les utiliser dans vos propres communications.



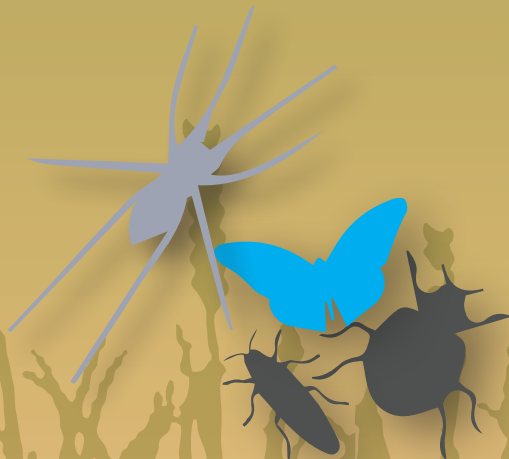
Vous recevez des rapports de progrès semestriels sur le projet et son impact écologique et socio-économique.



Nous pouvons délivrer des certificats d'arbres pour vous aider à vous faire connaître ou pour afficher votre contribution. Vous pouvez également décider d'offrir vos arbres en cadeau.



Nous vous conseillons sur la meilleure façon de partager le contenu et l'impact de votre partenariat avec nous, en vous fournissant nos logos et autres supports.



* Il s'agit des parrainages, auxquels s'applique la TVA dans l'UE. Pour plus de détails sur les dons (déductibles d'impôt), voir la dernière page.

Comment d'autres entreprises collaborent avec nous



Certaines entreprises financent la croissance d'un arbre ou la restauration d'un m² ou hectare par produit ou service vendu :



Brabantia finance un arbre en Éthiopie pour chaque séchoir rotatif vendu et a maintenant financé près de 2 millions d'arbres et 1297 hectares.



D'autres versent un pourcentage de leurs revenus ou un montant fixe par produit vendu à la restauration forestière :



IllustrationX est membre de 1 % pour la Planète et reverse 1 % de ses bénéfices pour financer des arbres en Zambie, visant à atteindre 10 millions d'arbres.



Pour les entreprises intéressées par la séquestration du dioxyde carbone, une compensation à long terme est une bonne option. Il s'agit de faire pousser suffisamment d'arbres pour compenser au fil du temps votre empreinte carbone :



Nike finance des arbres au Brésil pour compenser les émissions et finance d'importantes recherches scientifiques.



Veuillez écrire à Louise ou Jessica à l'adresse sponsorship@weforest.org pour plus de détails sur les façons de participer.



Je m'engage ! Que dois-je faire à présent ?


Si vous souhaitez nous rejoindre et participer au programme Make Earth Cooler, nous vous invitons à écrire à l'adresse sponsorship@weforest.org

Veillez également consulter nos [Conditions générales](#), disponibles sur notre site web.

Étape 1 Présentez-vous

- **Quelles ambitions de nos projets de restauration correspondent aux objectifs et aux valeurs de votre entreprise ?**
Protection de la nature et développement de la biodiversité – Amélioration de la qualité des sols et de l'eau – Lutte contre la pauvreté – Autonomisation des femmes – Création d'entreprises respectueuses des forêts
- **Quel est le meilleur modèle de financement pour vous ?**
(par ex. donner un % de son bénéfice pour restaurer les forêts, planter un arbre pour un produit ou service vendu, ou encore protéger et restaurer 1 000 m² par 10 000 m²)
- **Quels sont votre ambition et votre budget (estimé) ?** S'agit-il d'une action ponctuelle ou pluriannuelle ?

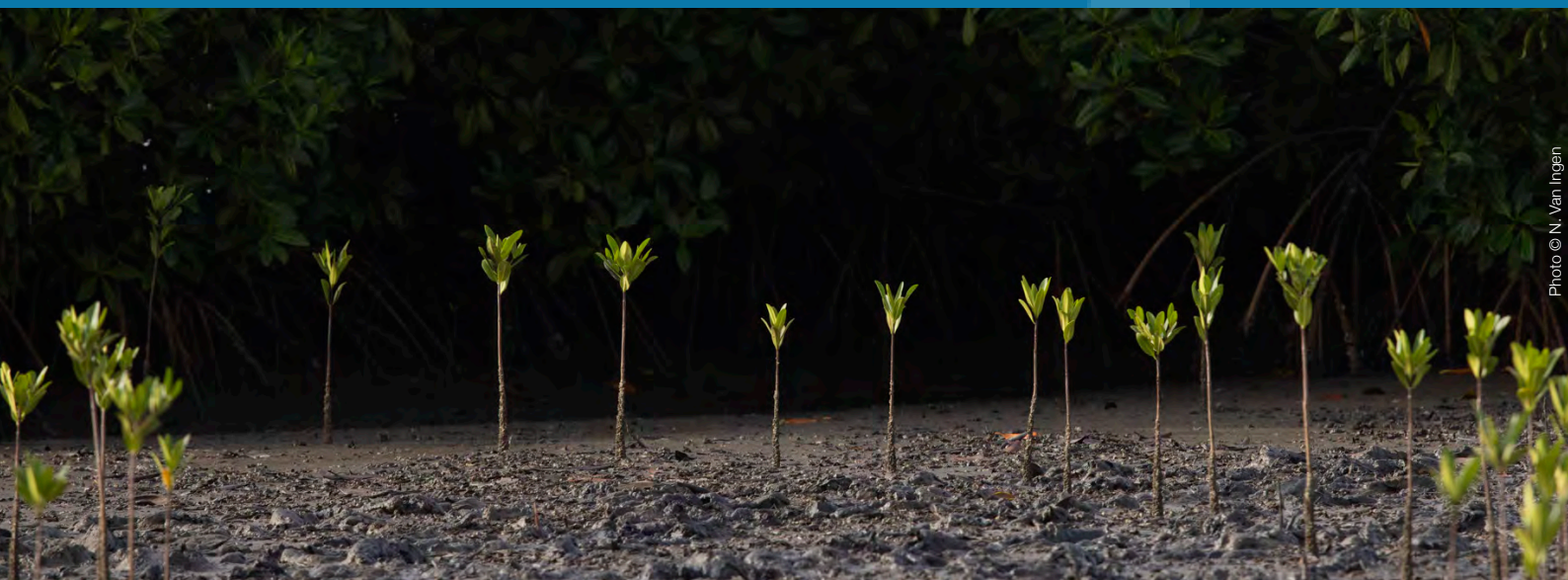
Étape 2  Nous vous présentons plusieurs projets adaptés à vos besoins.

Étape 3  Vous choisissez celui qui correspond le mieux à vos objectifs.

Étape 4  Vous signez un contrat ou une lettre d'intention (facultatif).

Étape 5  Vous effectuez votre premier versement.

Étape 6  Votre nouvelle page web de parrainage est mise en ligne. Vous recevez le guide pratique de communication du projet, des photos et des vidéos.



Puis-je faire un don fiscalement déductible ?

Les donateurs peuvent également s'associer à l'un de nos projets existants et faire un don caritatif déductible d'impôt plutôt que de mettre en place un parrainage assujéti à la TVA.

Il existe trois façons de procéder :

- Pour bénéficier d'une déduction fiscale, faites un don par l'intermédiaire de l'un de [nos partenaires](#) dans votre pays qui peut vous fournir un certificat de déduction fiscale.
- Les dons peuvent également être effectués par l'intermédiaire de [Global Giving](#) (déduction fiscale aux États-Unis uniquement).

Pour les dons plus importants, votre logo peut figurer sur notre site web et vous pouvez obtenir des certificats d'impact. Contactez notre équipe pour connaître les conditions.

Ce don n'étant pas soumis à la TVA, vous ne recevrez pas de page web personnalisée.

www.weforest.org

sponsorship@weforest.org

Tel +32 (0) 23 08 49 43

WeForest.asbl/vzw est une organisation sans but lucratif en Belgique (BE 0826.151.968). Les dons sont déductibles d'impôt aux États-Unis et dans la plupart des pays européens.